



# *Discover the green side of Brussels*

Dimanche 29 avril 2018



## Discover the green side of Brussels

Découvrez l'importance de la préservation des sites semi-naturels à Bruxelles le **dimanche 29 avril 2018** ! Dans le cadre de la semaine bruxelloise de la nature, l'ASBL Bruxelles Nature vous invite à visiter **5 sites semi-naturels** emblématiques de la capitale : le Moeraske, le Kauwberg, le Vogelzang, le Scheutbos et le Val du Bois des Béguines.

## Au programme de cette journée

4 **visites guidées** d'un peu moins d'une heure sont organisées sur chaque site aussi bien en français qu'en néerlandais (et en anglais sur le site du Kauwberg). En passant par les endroits les plus typiques, des guides bénévoles membres de différentes associations naturalistes, vous révéleront les qualités biologiques, patrimoniales et sociales du site. La majorité des sites prévoient des ateliers, quizz et un stand d'informations pour vous divertir, vous informer et répondre à toutes vos interrogations ! Nos bénévoles se feront un plaisir de vous rencontrer ! Vous aurez également l'occasion de vous restaurer sur certains sites.

## En pratique

**Transports** : les sites seront reliés par une **navette** composée de 5 bus d'environ 50 places. Vous pouvez évidemment utiliser votre propre véhicule ou vous déplacer en transports en commun. Rendez-vous sur les fiches de nos 5 sites pour connaître les transports en commun à emprunter pour s'y rendre. Et si vous désirez vous déplacer à **vélo**, vous trouverez des parkings pour vélos sur chaque site. Un itinéraire à vélo devrait ultérieurement être mis à disposition des participant-e-s.

La participation aux visites et les déplacements en autocar sont entièrement **gratuits**.

Si l'horaire des visites guidées ne vous convient pas, nous mettrons à votre disposition, aux différents stands d'accueil, des documents vous permettant de visiter le site par vous-même.

## Découvrez 5 sites semi-naturels



## Horaire des visites guidées

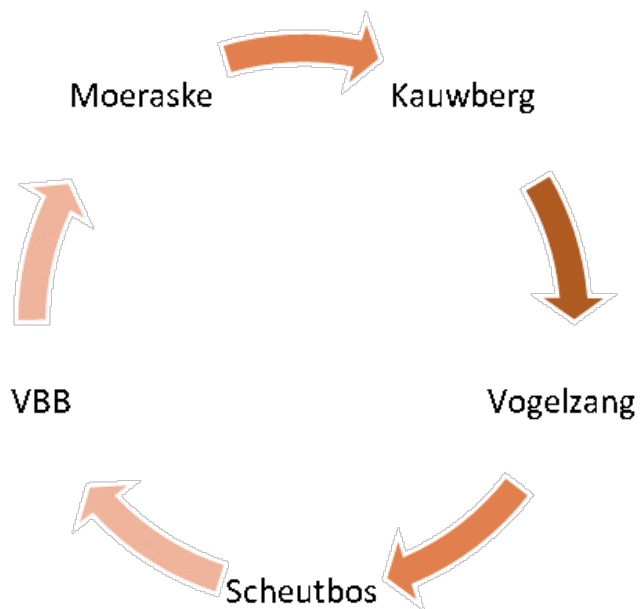
Des visites guidées de moins d'une heure sont prévues en FR et en NL aux heures indiquées dans le tableau ci-contre. Ces courtes visites devraient vous permettre de voir les endroits les plus typiques du lieu.

<u>Kauwberg</u>	<u>Vogelzang</u>	<u>Scheutbos</u>	<u>Val du Bois des Béguines</u>	<u>Moeraske</u>
10h00	9h30	9h45	10h00	10h30
12h00	11h30	11h45	12h00	13h15
14h45	13h30	15h15	15h00	15h00
16h00	16h15	16h30	17h00	17h00

## Horaire des bus

BUS	<u>Kauwberg</u>	<u>Vogelzang</u>	<u>Scheutbos</u>	<u>VBB</u>	<u>Moeraske</u>
<b>E</b>					9h
D				8h45	9h05
C			9h	9h20	9h40
B		9h15	9h30	9h50	10h10
A	9h	9h20	9h35	9h55	10h15
<b>E</b>	9h45	10h	10h20	10h40	11h
D	9h50	10h10	10h25	10h45	11h05
C	10h25	10h45	11h	11h20	11h40
B	10h55	11h15	11h30	11h50	12H10
A	11h	11h20	11h35	11h55	12h15
<b>E</b>	11h45	12h	12h20	12h40	<b>13h</b>
					13h45
D	11h50	12h10	12h25	12h45	<b>13h05</b>
					13h50
C	12h25	12h45	13h	<b>13h20</b>	
				14h05	14h26
B	12h55	13h15	<b>13h30</b>		
			14h15	14h35	14h55
A	13h	<b>13h20</b>			
		14h05	14H20	14h40	15h
<b>E</b>	14h30	14h50	15h05	15h25	15h45
D	14h35	14h55	15h10	15h30	15h50
C	15h10	15h30	15h45	16h05	16h25
B	15h40	16h00	16h15	16h35	16h55
A	15h45	16h05	16H20	16h40	17h
<b>E</b>	16h30	16h50	17h05	17h25	17h45
D	16h35	16h55	17h10	17h30	<b>17h50</b>
C	17h10	17h30	17h45	18h05	<b>18h25</b>
B	17h40	18h00	18H15	<b>18H35</b>	
A	17h45	18h05	<b>18H20</b>		

5 bus numérotés A, B, C, D et E tournent dans le sens horlogique entre les sites:



Les heures indiquées sur l'horaire ci-avant sont les heures de départ, sauf pour les heures en bleu-gras-italique qui correspondent aux heures d'arrivée avant pause du chauffeur ou fin de journée. À ces heures-là, il ne sera pas autorisé de monter dans les bus.

Les heures de départ seront strictement respectées, même si les bus sont à l'avance.

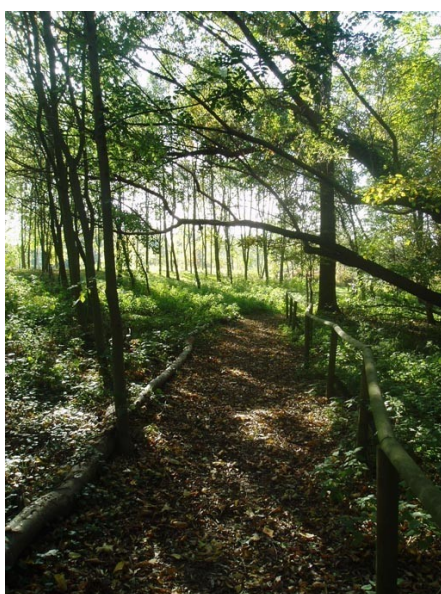
## Bicyclettes

Un itinéraire recommandé pour les cyclistes sera publié ultérieurement ici.

Des parkings pour vélos sont prévus pour chaque site.

# Vogelzang

Laissez-vous enchanter par le site semi-naturel du **VOGELZANGBEEK** situé à Anderlecht. Son nom vous invite d'emblée à venir vous ressourcer aux doux chants des oiseaux 🎵 🎵 🎵. Ses paysages variés (bois, champs, prairies, haies, fossés, mares et cours d'eau) ont traversé le temps tout en conservant leur caractère rural. Outre les évidentes valeurs biologiques du fond de vallée, ses valeurs paysagères ont permis d'obtenir le classement d'une superficie de 25ha. **L'Arrêté de Classement** considère la villa 'Kattekasteel' comme un point fort de ce panorama champêtre dont une partie est également agréée comme **Réserve naturelle**.



## Lieu de R-V

Point de départ : Allée Hof ter Vleest (située au croisement avec la Chaussée de Mons) à 1070 Anderlecht

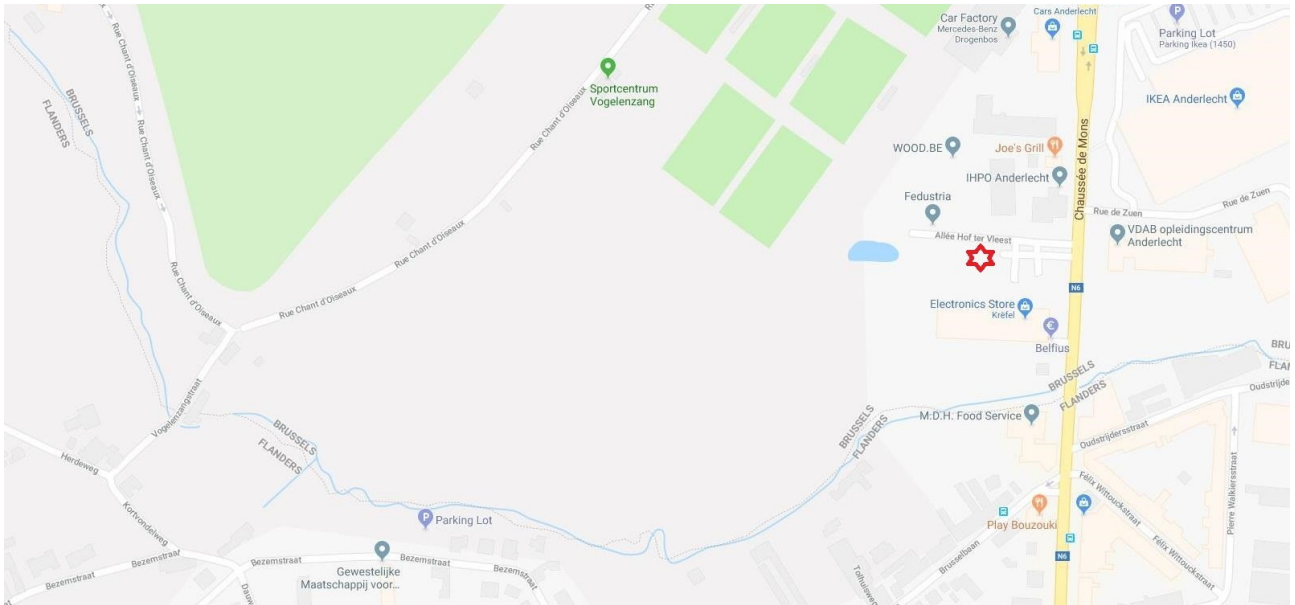
Restauration : restaurants dans les environs

Parking vélos

Transports en commun : station de métro CERIA (STIB n°5) / arrêt de bus Sint-Pieters-Leeuw Negenmanneke (De Lijn n°170)

Plus d'informations sur CCN Vogelzang CBN asbl: <http://users.edpnet.be/ccnvogelzangcbn/>  
<https://www.facebook.com/ccnvogelzangcbn/?fref=ts>

Contact: Sabyne Lippens [sabyne.lippens@gmail.com](mailto:sabyne.lippens@gmail.com)

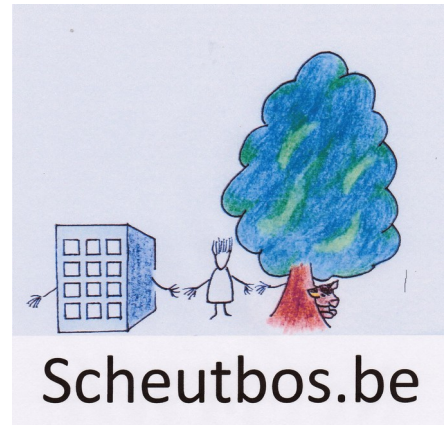


## Accueil et activités nature

1. un stand d'informations
2. un stand d'ateliers pour tous les âges avec un jeu de reconnaissance d'une dizaine d'arbres à partir des bourgeons, des feuilles et des fruits, un quizz FR et NL, des puzzles,...
3. des visites guidées en français et en néerlandais (durée 1h) :  
départs à 9h30, 11h30, 13h30, 16h15
4. deux promenades autonomes au choix :
  - le Self quick Tour pour découvrir la mosaïque des milieux au sein de la réserve naturelle,
  - le Self great walk pour admirer le panorama sur Bruxelles tout en passant par le bâtiment classé du Kattekasteel.

# Scheutbos

50 ha de nature protégée à Molenbeek-Saint-Jean !  
Situé sur le versant gauche de la Senne, le Scheutbos contient une grande variété de biotopes différents : sources, prairies, roselières, bois, friches, marais et mares. On peut y découvrir un magnifique panorama de la ville et plus de 2300 espèces vivantes (vraisemblablement pas toutes aujourd'hui), dont quelques sympathiques vaches rustiques Galloway. Les archers bruxellois venaient s'y entraîner au Moyen-âge et sont sans doute à l'origine de son nom (schieten-tirer et bos-bois).



## Lieu de R-V

Point de départ : Rue de la Vieillesse Heureuse 2-4, 1080 Molenbeek-Saint-Jean  
A 100m de l'arrêt "Elbers" du bus 87

Restauration : The cookie tree (<https://www.facebook.com/TheOrganicCookieTree/>)  
des tables et des chaises seront installés sur la friche d'entrée.

Parking vélos

Visites guidées en français et en néerlandais

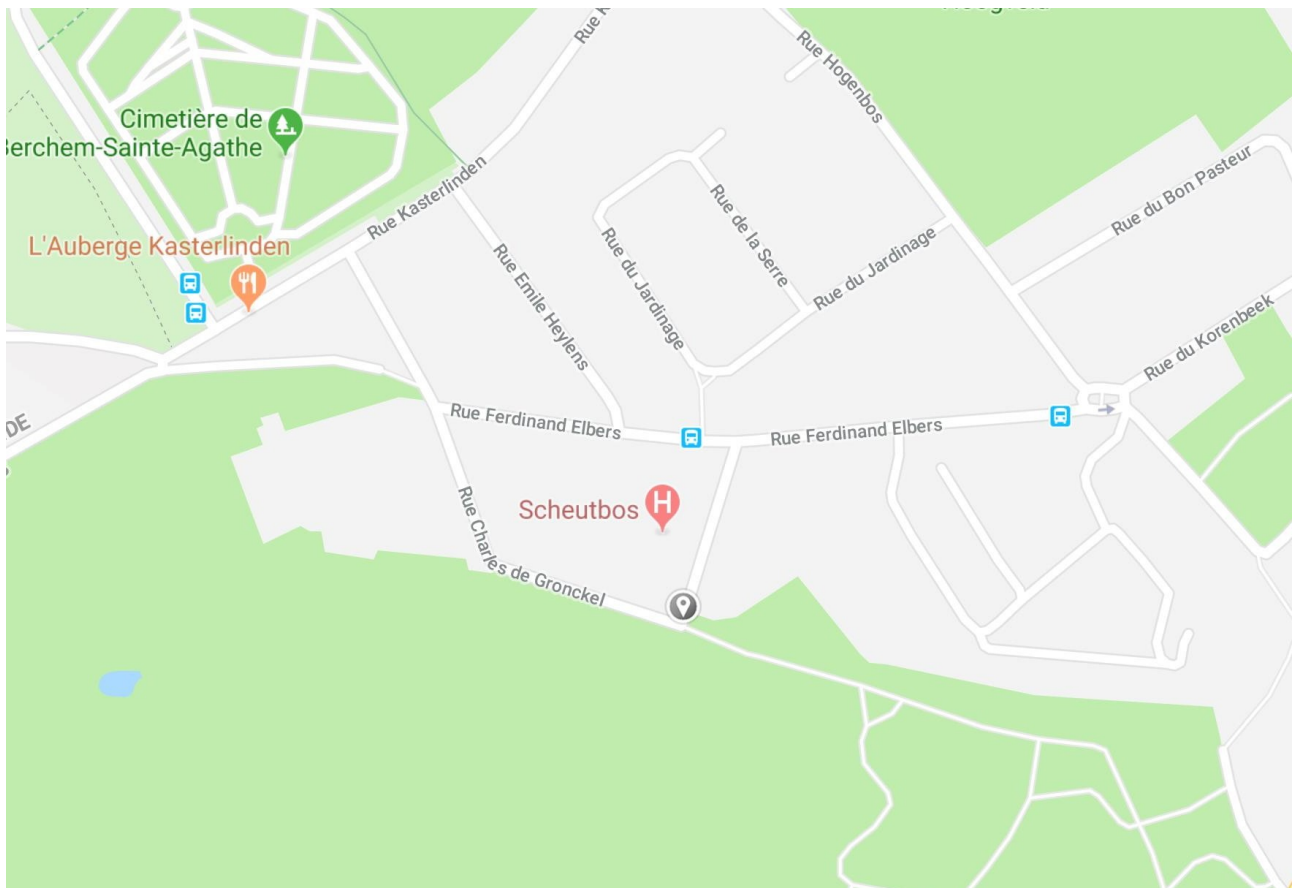
Plus d'informations sur les Amis du Scheutbos asbl :

<http://www.scheutbos.be/>

<https://www.facebook.com/Amis-du-Scheutbos-asbl-942077392534725/>

Contact: Jean Leveque [leveque.jean@hotmail.com](mailto:leveque.jean@hotmail.com)

Tel (pour urgences uniquement): 0496.53.07.68



## Accueil et activités nature

Pour le Scheutbos, nous avons prévu:

1. un stand d'informations sur les activités des amis du Scheutbos
2. quatre visites guidées en FR et en NL (durée 1 heure); départs à 9h45, 11h45, 15h15 et 16h30
3. une promenade autonome de 30 min AR qui vous permettra d'aller admirer la vue sur Bruxelles
4. un quizz en NL et un en FR qui vous donneront l'occasion de gagner un de nos magnifiques CDs de photos prises au Scheutbos



# Val du Bois des Béguines

## Description du site

Le Val du bois des béguines à Neder-Over-Heembeek est situé au nord de la région bruxelloise, à Neder-Over-Heembeek. Ce vallon a été façonné par la main de l'homme au Moyen- âge. D'une superficie de 9 hectares, le val fait face aux installations de 'la ferme Nos Pilifs' et constitue le centre de la future forêt urbaine du nord de Bruxelles qui s'étendra sur plus de 50 hectares. Il est vraiment difficile d'imaginer en se promenant dans le val planté d'essences diverses et indigènes que l'on se situe à sept kilomètres de la Grand Place de Bruxelles tant ce paysage bucolique nous fait oublier la présence de la ville toute proche.



## Lieu de R-V

Point de départ : La Ferme Nos Pilifs, Trassersweg 347, 1120 Bruxelles

Restauration : Estaminet de la ferme nos Pilifs (de 11h à 18h), Epicerie Bio et aire de piquenique

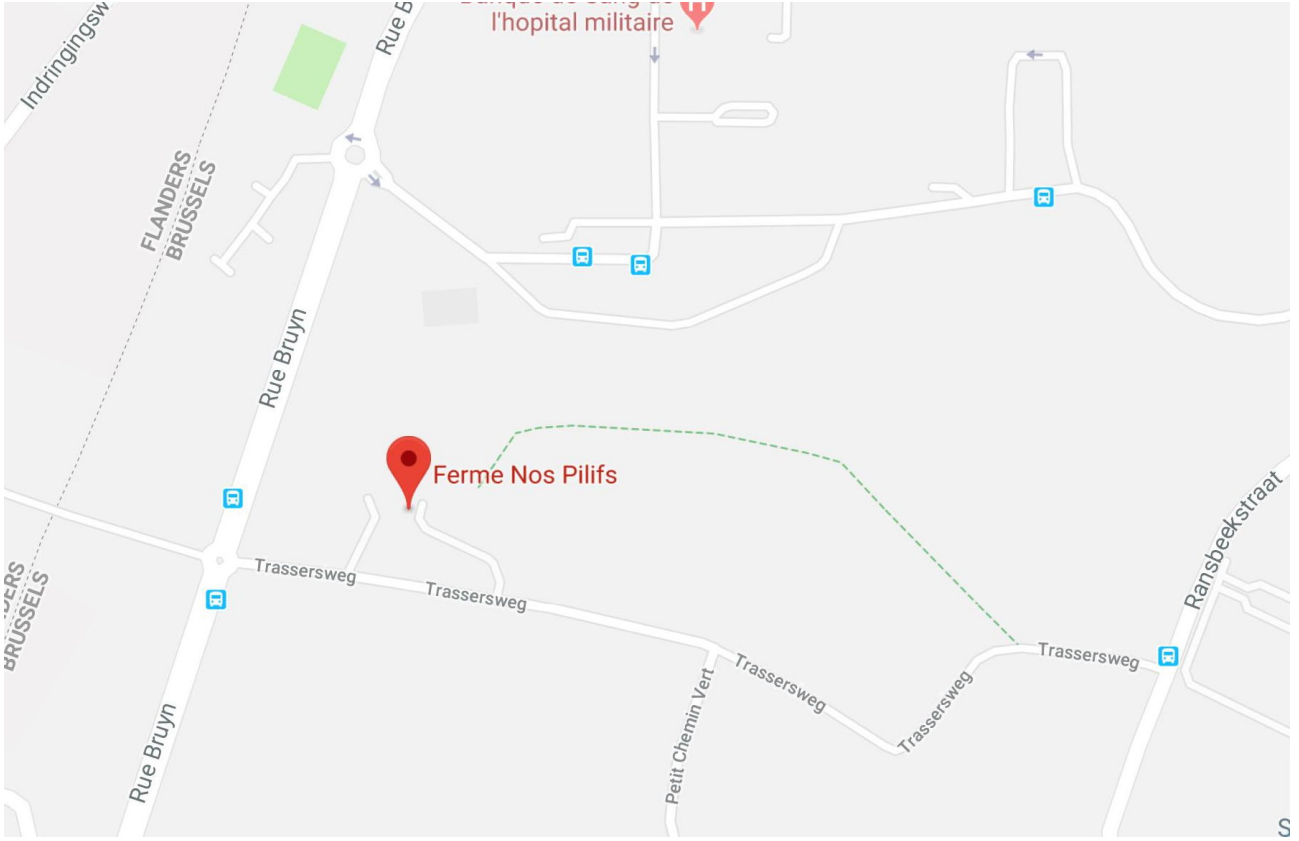
Parking vélos

Transports en commun : arrêts de bus Trassersweg (STIB n° 47 & 57) et Ferme Nos Pilifs (STIB n°53)

Visites guidées bilingues

Personne de contact : Michel Debusscher - [pv.gw.noh@gmail.com](mailto:pv.gw.noh@gmail.com)

Plus d'informations : <https://www.facebook.com/Promenade-Verte-Neder-Over-Heembeek-Groene-Wandeling-1059436267420937/>



## Moeraske

Le Moeraske, « petit marais » en néerlandais, est un vestige du développement du chemin de fer. Il s'étend sur 14 ha le long de la gare de Schaerbeek formation. La grande partie du site se trouve sur Evere ; les sources du Kerkebeek, le ruisseau qui alimente le marais, sont sur Haren ; le Walckiers, 4 ha, ancienne grande propriété devenue « sauvage », est à Schaerbeek. Les chemins librement accessibles au public, permettent une promenade de plus de 2 km. Le Walckiers n'est quant à lui accessible que lors de visites guidées. Une convention avec la Région fait de la CEBE ([www.cebe.be](http://www.cebe.be)), depuis 1988, le gestionnaire officiel des lieux. La richesse biologique du Moeraske est très élevée, de nombreuses espèces rares, tant animales que végétales, pouvant y être observées.



### Lieu de R-V

Point de départ : devant l'église Saint-Vincent, Rue Saint-Vincent, 1140 Evere

Restauration : boissons au stand

Parking vélos

Transports en commun : arrêts de bus Saint-Vincent (STIB n°45, 59 & 69) et Vandenhoven (STIB n°64)

Visites guidées en français et en néerlandais

Personne de contact : Michel Moreels - [michel.moreels@spw.wallonie.be](mailto:michel.moreels@spw.wallonie.be)

Plus d'informations : <https://www.facebook.com/pages/Moeraske/119716104752195>  
<https://www.cebe.be/>



# Kauwberg

Le Kauwberg est le plus grand territoire semi-naturel d'Uccle. Ce site de 54 ha est connu pour ses paysages et son incontestable diversité biologique. Il est triplement protégé : en tant que zone verte, site classé et site appartenant au réseau Natura 2000. Le Kauwberg est bien plus qu'un simple espace vert dont les qualités biologiques et paysagères sont indéniables ; son intérêt est autant social, avec les potagers et les espaces de détente libre, que patrimonial et historique (ancienne sablonnière, extraction de l'argile, borne historique, chemins du Moyen-Âge, vestiges de la dernière guerre, etc.).



## Lieu de R-V

Point de départ : avenue de la Chênaie 125, devant le cimetière de Verrewinkel

Restauration : L'Atelier de la Carotte ([https://www.facebook.com/Latelier-de-Carotte-111240536163764/?ref=br\\_rs](https://www.facebook.com/Latelier-de-Carotte-111240536163764/?ref=br_rs))

Parking vélos

Transports en commun : arrêt de bus Gui (STIB n°43)

Visites guidées en français, néerlandais et anglais

Personne de contact : Marc De Brouwer – [cepvdqa@skynet.be](mailto:cepvdqa@skynet.be)

Plus d'informations : <http://www.kauwberg.be/>



## Accueil et activités nature

Ce qui sera proposé au Kawberg :

- un stand d'accueil et d'information
- une restauration sur place par l'Atelier de la carotte qui propose des plats et pâtisseries sans gluten et végétariens, certains vegan.
- un espace où les visiteurs pourront se désaltérer et répondre à un quizz sur le Kawberg
- des visites guidées en français, en néerlandais, en allemand et en anglais (durée 1h) :  
départs à 10h00 (Fr + Ndl), 12h00, 14h45, 16h00
- possibilité de faire la promenade d'une heure de façon autonome avec un guide papier ou de faire une promenade plus longue avec le rallye au Kawberg